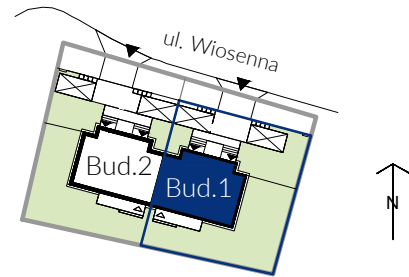


INWESTYCJA: KIEŁCZÓW, ULICA WIOSENNA

DWA BUDYNKI JEDNORODZINNE
DWULOKALOWE W ZABUDOWIE BLIŹNIACZEJ



KARTA MIESZKANIA MII/1 (Budynek 1)

powierzchnia
mieszkania

ilość pięter

miejsce
postojowe

ilość pokoi



68,88 m²



1



1



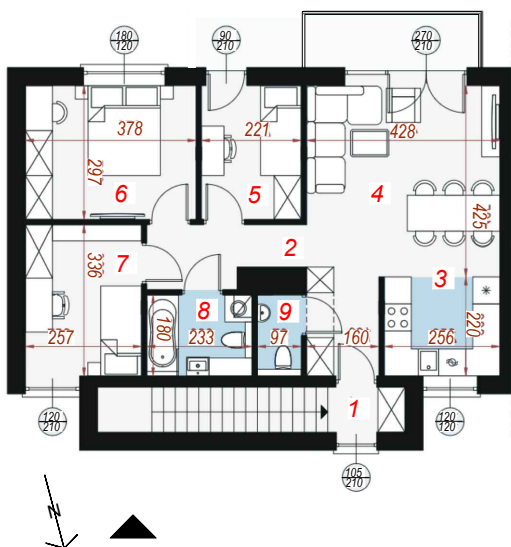
4



elevacja frontowa



elevacja ogrodowa



PIĘTRO

ZESTAWIENIE POMIESZCZEŃ		
1	wiatrołap	6,50
2	hol	9,35
3	kuchnia	5,54
4	salon	16,10
5	pokój	6,36
6	pokój	10,96
7	pokój	8,40
8	łazienka	4,03
9	toaleta	1,64
	RAZEM	68,88